



## DESSERTÉ MÉDICALE GUÉRIDON MM3 (STOCK'ALLI)



**Soins et équipements de service - Salle de réveil**



# Sommaire

<b>HAcare Médical, spécialiste des dispositifs médicaux depuis 1860</b>	3
<b>Nos engagements</b>	4
<b>Choisir l'économie circulaire</b>	5
<b>Matériaux recyclables</b>	6
<b>Certifications</b>	7
<b>Desserte médicale Hôpital Salle de réveil</b>	8
<b>Nos exclusivités</b>	
Easy CLEAN	10
Easy Clip	11
<b>Nos points forts</b>	
Optimiser l'espace avec le concept P20 (Configurable)	13
Choisir les composants pour un mobilier médical sur mesure (Configurable)	14
<b>Les caractéristiques</b>	
Configurations dédiées	16
COMPOSANTS : Tiroirs	17
COMPOSANTS : Tiroirs	18
COMPOSANTS : Bac à lèvres	19
COMPOSANTS : Bac à lèvres	20
COMPOSANTS: Étagères	21
COMPOSANTS: Étagères	22
<b>Spécificités techniques</b>	23
<b>Options, Accessoires, Composants &amp; Nuancier</b>	32





## HAcare Médical, spécialiste des dispositifs médicaux depuis 1860

Chez HAcare, nous concevons, fabriquons et distribuons des dispositifs médicaux et des solutions de mobilier médical innovant et durable, pensées pour améliorer le quotidien des patients comme des professionnels de santé.



## Les engagements éco-responsables du groupe HAcare

Le groupe HAcare s'engage pour une **orientation industrielle éco-responsable**

Dans sa stratégie de développement durable, le groupe HAcare a défini une liste de **6 engagements** qui guident ses **actions et décisions** depuis la création du groupe et pour les années à venir.

Des indicateurs ont été mis en place pour chaque engagement.

### Nos 6 engagements



Une production Made in France



L'utilisation de ressources renouvelables



Intégration de l'économie circulaire dans tout nouveau développement produit



Des achats responsables (suivi qualité fournisseurs)



Des actions au quotidien pour le respect et la protection de l'environnement



Une lutte contre les TMS, et les nuisances sonores à travers nos produits

# Choisir l'économie circulaire



Les produits finis HAcare sont recyclables au travers d'un circuit de récupération chez le client final, pour recyclage avec notre fournisseur partenaire. Le bois ne pouvant être recyclé à l'infini car ses fibres deviennent trop petites ou s'épuisent, les déchets de bois sont alors récupérés et transformés en énergie verte.



Les panneaux en fibre végétale utilisés dans la fabrication des produits du groupe HAcare sont 100% bois de réemploi. Chaque produit fini HAcare porte un indice révélant la part de fibre végétale contenue.



Le recyclage est la pratique consistant à récupérer les matériaux usagés du flux de déchets, puis à incorporer ces mêmes matériaux dans le processus de fabrication. Chaque produit fini HAcare porte un indice révélant la part de matière recyclée contenue.



# Matériaux recyclables

Les produits finis HAcare sont recyclables à 95%. Par exemple, le lit médicalisé HAcare est entièrement recyclable sauf les roues et les moteurs. Chaque lit est démontable pour récupérer séparément chaque matériau : fibre végétale, métal, plastique.



## Le bois de réemploi

Les panneaux en fibre végétale utilisés dans la fabrication des produits du groupe HAcare sont :

### **100% en bois de réemploi**

Le réemploi est un des procédés respectueux de l'environnement. Il s'agit par exemple de restes d'entreprises de transformation du bois (par exemple, les restes de scieries, les chutes de production...). Mais aussi de sous-produits d'activités telles que la gestion forestière durable et l'entretien des talus.

### **100% bois certifié FSC**

Recyclables avec un fournisseur partenaire qui, en exclusivité mondiale et depuis 2021, recycle les panneaux MDF et HDF. Pas de consommation d'eau, ni d'énergie verte **biomasse**.



## Le métal

Toutes les composantes en métal sont **recyclables** et réutilisables, et ce, **à l'infini**. Une fois le métal trié, il est compressé, broyé, laminé et fondu. Il est ensuite remoulé sous forme de bobines, de barres ou de fils pour la réutilisation. Ce procédé peut se faire sans fin !

Le recyclage des métaux présente de **nombreux avantages**. Il préserve les ressources naturelles en réduisant les besoins en matériaux vierges, diminue la consommation d'énergie et les émissions de **gaz à effet de serre**.



## Le plastique recyclé

Au sein des usines de recyclage, les déchets (re) deviennent une **matière secondaire** grâce à différents processus : broyage, micronisation, régénération des matières plastiques.

Le plastique recyclé sera alors revendu aux industriels de la **plasturgie** sous forme de **paillettes**, de poudre ou encore de **granulés**.



# DESSERTÉ MÉDICALE HÔPITAL

Salle de réveil

Guéridon MM3 (STOCK'ALLI)



## CONFIGURABLE

Le modèle STOCK'ALLI facilite un **nettoyage intégral** rapide et **renforce l'hygiène**. Le système **EasyClip** permet de fixer les accessoires sans outil.



## **NOS EXCLUSIVITÉS**

*Dans un contexte hospitalier où l'hygiène est un impératif absolu, chaque minute consacrée au nettoyage compte. Le personnel soignant est confronté à la nécessité d'assurer une désinfection rigoureuse tout en maintenant un rythme de travail soutenu. La solution EasyClean® répond à cet enjeu en facilitant le nettoyage. Les protocoles d'hygiène sont respectés sans compromis, tout en allégeant la charge de travail du personnel. Résultat : moins d'effort, moins de temps perdu, et une sécurité renforcée pour le patient comme pour le soignant.*

*EasyClean®, c'est la garantie d'un environnement plus propre, plus sûr et plus ergonomique, au service de la qualité des soins et du confort au travail.*



## Faciliter le nettoyage

**Désassemblage sans outil** pour un nettoyage intégral rapide, évite toute rétention pour une **hygiène parfaite** et un vrai **gain de temps** pour le personnel soignant.



Dans un environnement de soins où chaque seconde compte et où l'espace est souvent limité, l'optimisation de la surface de soins devient un enjeu stratégique pour améliorer l'efficacité des équipes soignantes et la sécurité des patients.

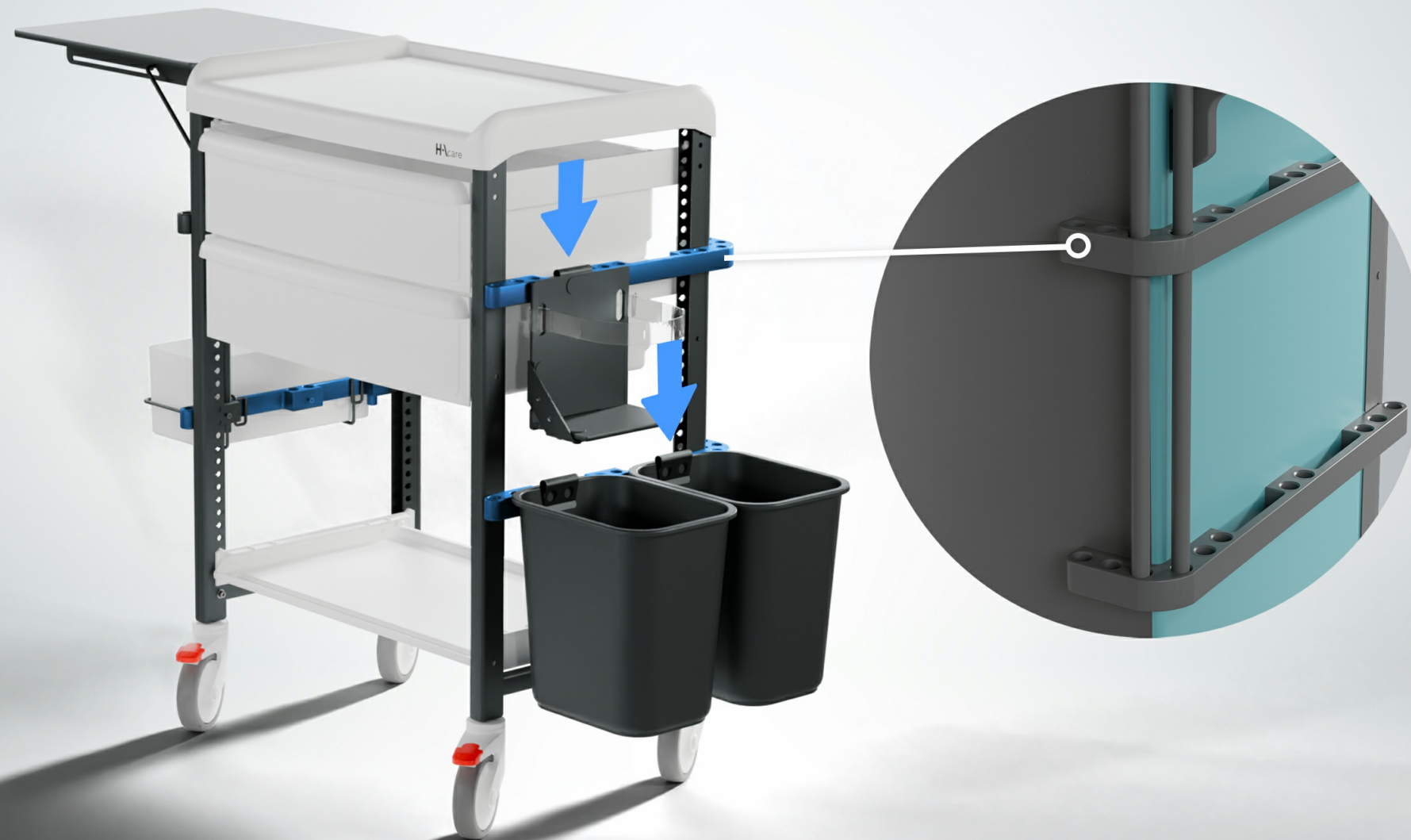
Le concept EasyClip® a été conçu pour répondre à ces contraintes avec une approche à la fois ergonomique, intuitive et modulable.



## Optimiser la surface de soins

La **fixation des accessoires** se fait en un geste, **sans aucun outil**, offrant un gain de temps immédiat.

Les **accessoires**, entièrement **modulables**, s'adaptent à chaque besoin et à chaque situation de soin, pour un **travail plus fluide et efficace** au quotidien.





# **NOS POINTS FORTS**



# Choisir les composants pour un mobilier médical sur mesure (Configurable)



**Configurez** votre mobilier médical selon vos **besoins** grâce à un large choix de **composants modulaires**. Créez une **solution sur mesure**, parfaitement adaptée à vos usages quotidiens. Chaque élément est pensé pour **optimiser** votre organisation, votre **confort** de travail et l'**efficacité** des soins, tout en garantissant une ergonomie optimale. Une personnalisation complète pour un **mobilier évolutif, durable** et en parfaite adéquation avec les exigences de votre service.



# **LES CARACTÉRISTIQUES**



### Le guéridon 2 étagères

Conçu pour les **soins de base**, ce guéridon à **2 étagères** allie **praticité** et **hygiène**. Compact et facile à désinfecter, il se déplace aisément dans les **espaces restreints**. Idéal pour le **transport de matériel** ou d'une perfusion entre la salle de soins et la chambre du patient.



### Le guéridon 3 étagères

Conçu pour les **soins intermédiaires**, ce guéridon à **3 étagères** offre une **solution compacte**, fonctionnelle et **facile à désinfecter**. Son **tiroir intégré** permet de **ranger** les petits dispositifs médicaux tout en gardant l'essentiel à portée de main. Idéal pour les **espaces restreints**, il assure une **organisation claire** et un **accès rapide au matériel**, facilitant les gestes de soins et améliorant l'efficacité au quotidien.



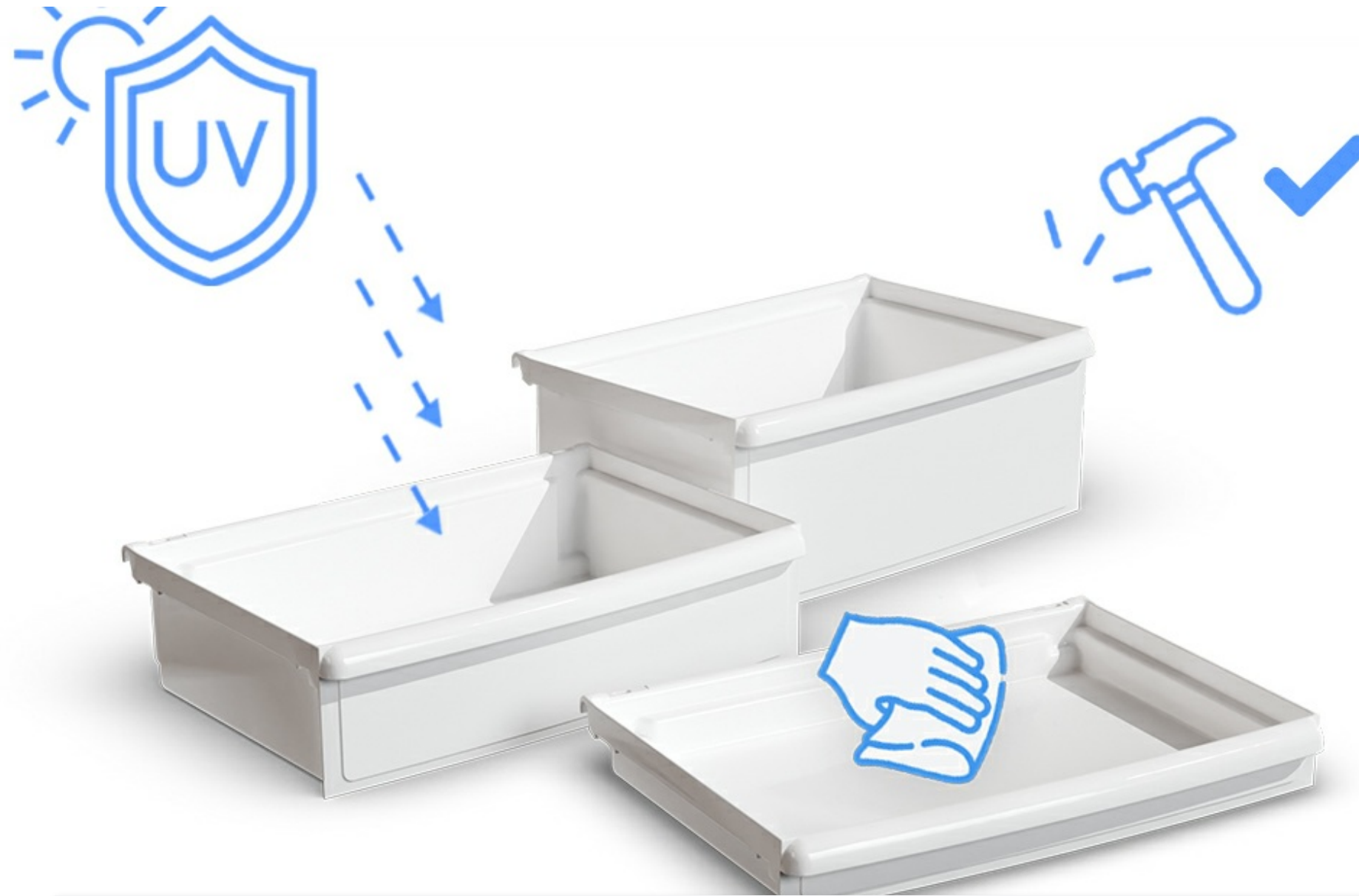
### Le guéridon 5 tiroirs

Ce guéridon de **soins complet** offre une organisation optimale grâce à ses **5 tiroirs** de **différentes hauteurs**, permettant de ranger efficacement tous types de **dispositifs médicaux**, **consommables** et **solutés massifs**. Fonctionnel et ergonomique, il facilite l'**accès rapide au matériel** tout en contribuant à un **environnement** de travail **ordonné** et **sécurisé**. Une solution pratique, pensée pour améliorer la **fluidité des soins** et le **confort** du personnel **soignant** au quotidien.



### Un guéridon évolutif

**Léger, modulable** et **évolutif**, le guéridon de soins s'adapte à toutes les organisations grâce au **système P20**, offrant de **multiples configurations** selon les besoins. Les **rails latéraux** permettent d'intégrer de nombreux **accessoires** et **composants**, optimisant l'espace et l'efficacité au quotidien. Grâce au système **EasyClean®**, le mobilier se désinfecte rapidement entre chaque patient, garantissant **hygiène**, **sécurité** et **fluidité** dans les gestes de soins, tout en facilitant le travail des équipes soignantes.

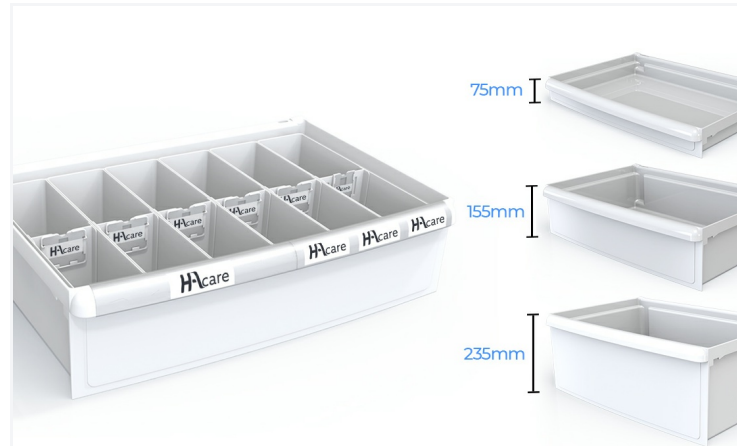


Les **tiroirs jointifs** protègent le contenu des tiroirs **des regards** indiscrets, de la **lumière** et des **UV**, préservant ainsi la qualité et la **confidentialité** des produits stockés.

Grâce au système de **verrouillage centralisé**, l'ouverture et la fermeture se font en **un seul geste**, simplifiant le travail du personnel tout en renforçant la sécurité.

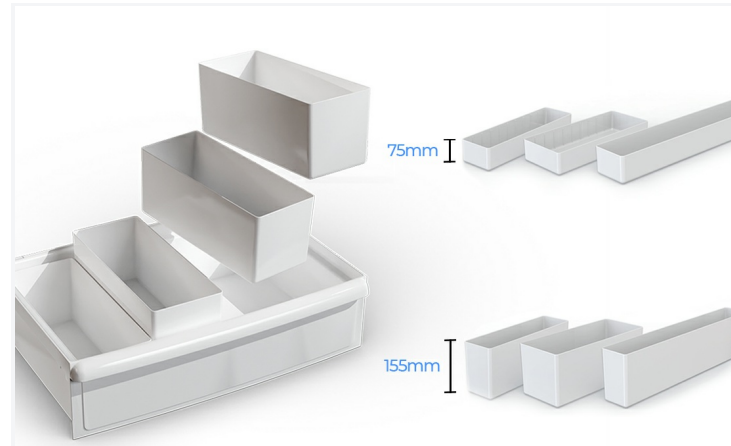
Les **tiroirs amovibles** peuvent être **nettoyés en autoclave**, les **angles rayonnés** facilitent le nettoyage.

Une solution pratique et fiable pour conjuguer protection, efficacité et sérénité au quotidien.



### Des tiroirs ergonomiques

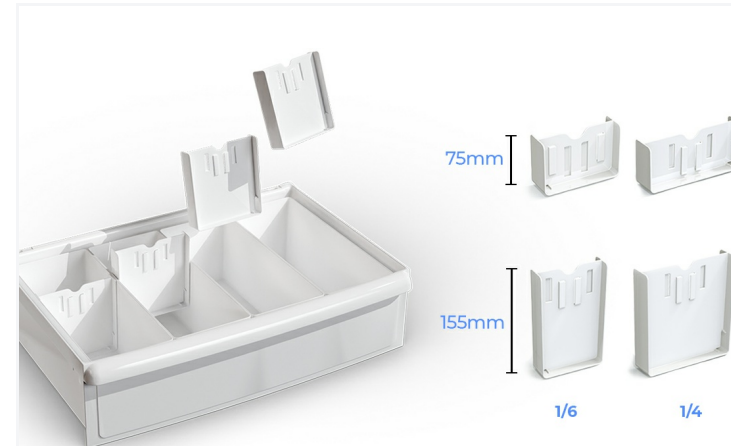
Le mobilier médical s'**adapte** à chaque organisation de soins grâce à ses **configurations personnalisables**. Choisissez parmi 3 hauteurs de tiroirs et **composez librement** l'aménagement intérieur selon vos besoins.



### Les bacs de séparation

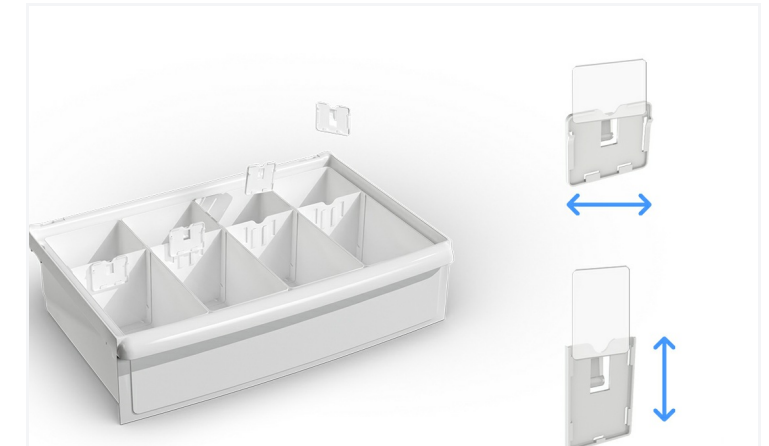
Le mobilier médical s'**adapte** à **chaque organisation** de soins grâce à ses **configurations personnalisables**. Choisissez parmi 3 hauteurs de tiroirs et composez librement l'**aménagement intérieur** selon vos besoins avec les **bacs de séparation**.

Une conception **flexible** et **évolutive** qui permet d'**optimiser l'espace**, d'améliorer l'ergonomie et de rendre chaque poste de soin plus fonctionnel au quotidien.



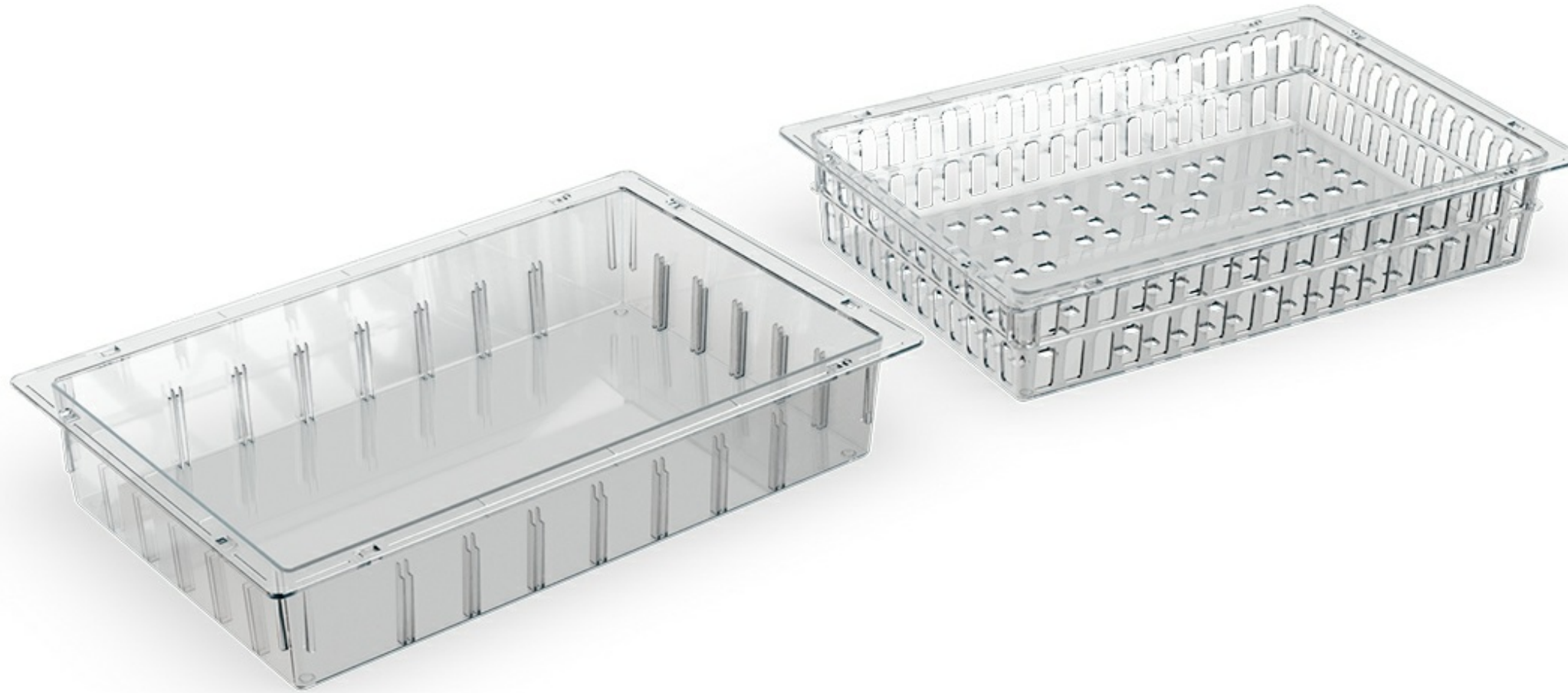
### Les séparateurs

**Composez** librement l'**aménagement intérieur** selon vos besoins grâce aux bacs de séparations et aux **séparateurs, peignes de séparation**, boîtes de subdivision qui isolent chaque élément de soin pour une **plus grande sécurité**. Une **conception flexible** et **évolutive** qui permet d'**optimiser l'espace**, d'améliorer l'ergonomie et de rendre chaque poste de soin plus fonctionnel au quotidien.

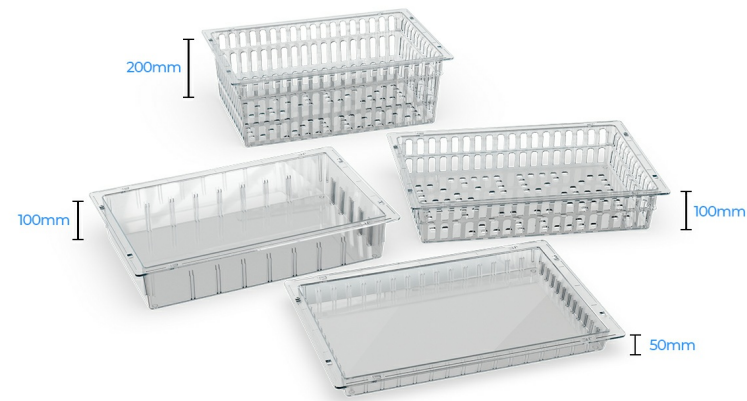


### Les porte-étiquettes et étiquettes

Les porte-étiquettes sur les tiroirs du mobilier médical facilitent l'**identification rapide** et précise du contenu, **réduisant les erreurs** et optimisant l'**organisation des soins**. Ils permettent un **repérage clair** des médicaments, dispositifs médicaux ou fournitures, améliorant ainsi la **productivité** et la **fluidité du travail** des équipes. Adaptables et **modulables**, ils contribuent à un environnement de soins structuré et **sécurisé**, tout en **simplifiant** la **gestion quotidienne** du matériel et en renforçant l'efficacité et la sécurité des interventions.

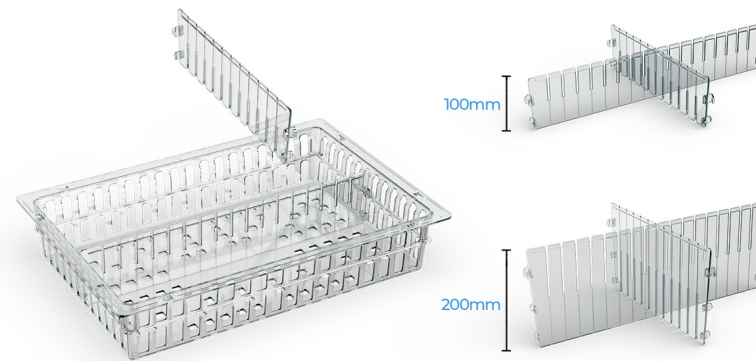


Le bac à lèvres, mode de rangement universel et normé, est doté d'une **gorge arrière** pour **suspension**, et crée ainsi une **zone isolée** limitant la contamination des liquides. **Transparent** pour un **repérage rapide** du contenu, il peut être ajouré pour plus de légèreté. Il s'adapte à **toutes** les **structures** et se **nettoie facilement**, offrant une solution pratique, hygiénique et fonctionnelle pour l'organisation et la sécurité des soins. Disponible en **3 hauteurs** pour optimiser le stockage.



### Choisir son Bac à lèbres

Les bacs à lèbres **pleins ou ajourés, transparents**, offrent une **solution de stockage** sécurisée et hygiénique pour le mobilier médical. Leur conception fermée limite les risques de contamination des liquides tout en permettant de **visualiser** rapidement le contenu. **Facile à nettoyer**, il assure durabilité et praticité au quotidien. Adaptable à **toutes** les structures, il optimise l'organisation des instruments et consommables, tout en facilitant le travail des équipes soignantes. Léger et robuste, il combine sécurité, ergonomie et efficacité. Disponible en **3 hauteurs** pour optimiser le stockage.



### Peignes pour Bac à lèbres

**Composez** librement l'**aménagement intérieur** du bac à lèbres selon vos besoins grâce aux **peignes de séparation** qui isolent chaque élément de soin pour une plus grande sécurité.

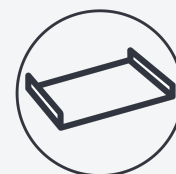
Une **conception flexible** et évolutive qui permet d'optimiser l'espace.

**Plusieurs modèles** pour créer votre propre organisation.



### Les porte-étiquettes et étiquettes

Les porte-étiquettes sur les tiroirs du mobilier médical facilitent l'**identification rapide** et précise du contenu, **réduisant les erreurs** et optimisant l'**organisation des soins**. Ils permettent un **repérage clair** des médicaments, dispositifs médicaux ou fournitures, améliorant ainsi la **productivité** et la **fluidité du travail** des équipes. Adaptables et **modulables**, ils contribuent à un environnement de soins structuré et **sécurisé**, tout en **simplifiant** la **gestion quotidienne** du matériel et en renforçant l'efficacité et la sécurité des interventions.



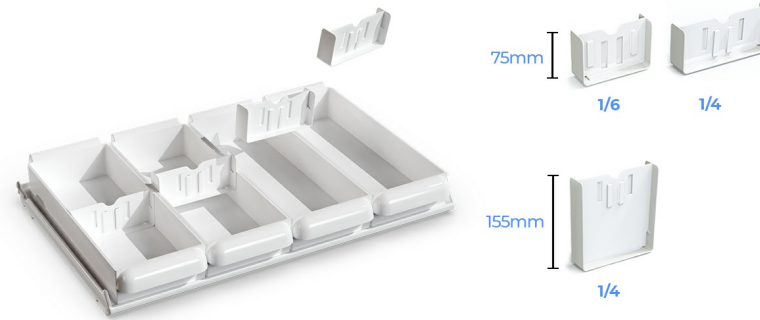
L'**étagère** modulable offre un **espace de rangement** pratique et accessible pour le mobilier médical. Conçue pour **optimiser l'organisation** des instruments et consommables, elle facilite le travail quotidien des équipes soignantes. Robuste et stable, elle supporte divers équipements tout en restant **facile à nettoyer**, garantissant hygiène et durabilité. **Adaptable** à différentes configurations, elle permet de **structurer** efficacement l'espace de soins, offrant un **accès rapide** au matériel essentiel et contribuant à un environnement de travail fluide, sécurisé et ergonomique.



### Les bacs de séparation

Le mobilier médical s'adapte à **chaque organisation** de soins grâce à ses **configurations personnalisables**. Choisissez parmi 3 hauteurs de tiroirs et composez librement l'**aménagement intérieur** selon vos besoins avec les **bacs de séparation**.

Une conception **flexible** et **évolutive** qui permet d'**optimiser l'espace**, d'améliorer l'ergonomie et de rendre chaque poste de soin plus fonctionnel au quotidien.



### Les séparateurs

**Composez** librement l'**aménagement intérieur** selon vos besoins grâce aux bacs de séparation et aux **séparateurs**, **peignes de séparation**, boîtes de subdivision qui isolent chaque élément de soin pour une **plus grande sécurité**. Une **conception flexible** et **évolutive** qui permet d'**optimiser l'espace**, d'améliorer l'ergonomie et de rendre chaque poste de soin plus fonctionnel au quotidien.



### Les porte-étiquettes et étiquettes

Les porte-étiquettes sur les tiroirs du mobilier médical facilitent l'**identification rapide** et précise du contenu, **réduisant les erreurs** et optimisant l'**organisation des soins**. Ils permettent un **repérage clair** des médicaments, dispositifs médicaux ou fournitures, améliorant ainsi la **productivité** et la **fluidité du travail** des équipes. Adaptables et **modulables**, ils contribuent à un environnement de soins structuré et **sécurisé**, tout en **simplifiant** la **gestion quotidienne** du matériel et en renforçant l'efficacité et la sécurité des interventions.

### POIDS - ECO-PERFORMANCES

Poids structure nue	12 kg
Poids Total Pack	17,5 kg

### DIMENSIONS

Largeur	70 cm
Profondeur	46 cm
Hauteur plateau	100 cm
Façade	F600
Hauteur	102 cm

### TYPE

Type de freinage	Freinage Individuel sur les roulettes avants
------------------	--

### MATIÈRES & REVÊTEMENTS

Châssis	Acier mécanosoudé - Epoxy Noir Volcanique
Dessus	Plateau plastique ABS PMMA avec rebord de 30 mm
Roues	Bandage polyuréthane non tachant
Sommier / Glissière	PA6 chargé fibres de verre

### PIÈTEMENT

Type de piètement	Roulettes pivotantes simple galet
Diamètre roues	125 mm

### TYPE DE FIXATION

Sommier / Glissière	Glissière amovible sans outil
---------------------	-------------------------------

### CHARGE DE SÉCURITÉ

Charge maximale admissible	50 kg
----------------------------	-------

### COLORIS

Caisson	Noir Volcanique
---------	-----------------

### CAPACITÉ DE REMPLISSAGE

Nombre de glissières (hauteur G)	9G
Type de sommier	Glissières
Glissières : Tiroir hauteur 75 mm	9
Glissières : Bac à lèvres (BAL) hauteur 50 mm	12
Glissières : Plateau Bac journalier moyen modèle hauteur 50 mm	12

### CLASSEMENT FEU

Plastique	M2
Plastique ABS	M2

### COMPOSITION

:	1 tiroir hauteur 155
:	1 étagère blanche



### NOS EXCLUSIVITÉS



### NOS POINTS FORTS

- Configurable
- Configurable

### POIDS - ECO-PERFORMANCES

Poids structure nue	12 kg
Poids Total Pack	18 kg

### DIMENSIONS

Largeur	70 cm
Profondeur	46 cm
Hauteur plateau	100 cm
Façade	F600
Hauteur	102 cm

### TYPE

Type de freinage	Freinage Individuel sur les roulettes avants
------------------	--

### MATIÈRES & REVÊTEMENTS

Châssis	Acier mécanosoudé - Epoxy Noir Volcanique
Dessus	Plateau plastique ABS PMMA avec rebord de 30 mm
Roues	Bandage polyuréthane non tachant
Sommier / Glissière	PA6 chargé fibres de verre

### PIÈTEMENT

Type de piètement	Roulettes pivotantes simple galet
Diamètre roues	125 mm

### TYPE DE FIXATION

Sommier / Glissière	Glissière amovible sans outil
---------------------	-------------------------------

### CHARGE DE SÉCURITÉ

Charge maximale admissible	50 kg
----------------------------	-------

### COLORIS

Caisson	Noir Volcanique
---------	-----------------

### CAPACITÉ DE REMPLISSAGE

Nombre de glissières (hauteur G)	9G
Type de sommier	Glissières
Glissières : Tiroir hauteur 75 mm	9
Glissières : Bac à lèvres (BAL) hauteur 50 mm	12
Glissières : Plateau Bac journalier moyen modèle hauteur 50 mm	12

### CLASSEMENT FEU

Plastique	M2
Plastique ABS	M2

### COMPOSITION

:	1 tiroir 075
:	2 étagères blanches



### NOS EXCLUSIVITÉS



### NOS POINTS FORTS

- Configurable
- Configurable

# Spécificités techniques

PP-S60009-3P1TV1

GUÉRIDON STOCKALLI M3 - F600 9G - COLORIS NOIR - 3 PLATEAUX ET 1 TIROIR 155 À TOXIQUE AVEC SERRURE  
NIQUE

## POIDS - ECO-PERFORMANCES

Poids structure nue	12 kg
Poids Total Pack	20 kg

## DIMENSIONS

Largeur	70 cm
Profondeur	46 cm
Hauteur plateau	100 cm
Façade	F600
Hauteur	102 cm

## TYPE

Type de freinage	Freinage Individuel sur les roulettes avants
------------------	--

## MATIÈRES & REVÊTEMENTS

Châssis	Acier mécanosoudé - Epoxy Noir Volcanique
Dessus	Plateau plastique ABS PMMA avec rebord de 30 mm
Roues	Bandage polyuréthane non tachant
Sommier / Glissière	Glissière en PA6 chargé fibres de verre

## PIÈTEMENT

Type de piètement	Roulettes pivotantes simple galet
Diamètre roues	125 mm

## TYPE DE FIXATION

Sommier / Glissière	Glissière amovible sans outil
---------------------	-------------------------------

## CHARGE DE SÉCURITÉ

Charge maximale admissible	50 kg
----------------------------	-------

## COLORIS

Caisson	Noir Volcanique
---------	-----------------

## CAPACITÉ DE REMPLISSAGE

Nombre de glissières (hauteur G)	9G
Type de sommier	Glissières
Glissières : Tiroir hauteur 75 mm	9
Glissières : Bac à lèvres (BAL) hauteur 50 mm	12
Glissières : Plateau Bac journalier moyen modèle hauteur 50 mm	12

## CLASSEMENT FEU

Plastique	M2
Plastique ABS	M2

## COMPOSITION

:	1 tiroir à toxiques hauteur 155 2 étagères blanches
---	--



## NOS EXCLUSIVITÉS



## NOS POINTS FORTS

- Configurable
- Configurable

#### POIDS - ECO-PERFORMANCES

Poids structure nue	18 kg
Poids Total Pack	43,8 kg
Pourcentage végétal (sur poids total)	65%
Pourcentage matière recyclée	15%

#### DIMENSIONS

Largeur	79 cm
Profondeur	46 cm
Hauteur plateau	100 cm
Façade	F600
Hauteur	102 cm

#### TYPE

Type de freinage	Freinage Individuel sur les roulettes avants
------------------	--

#### MATIÈRES & REVÊTEMENTS

Châssis	Acier mécanosoudé - Epoxy Noir Volcanique
Caisson	Côtés et voile de fond (dos) en fibres végétales épaisseur 6 mm
Dessus	Plateau plastique ABS PMMA avec rebord de 30 mm
Poignées	PA6 chargé fibres de verre
Roues	Bandage polyuréthane non tachant
Sommier / Glissière	PA6 chargé fibres de verre

#### PIÈTEMENT

Type de piétement	Roulettes pivotantes simple galet
Diamètre roues	125 mm

#### TYPE DE FIXATION

Sommier / Glissière	Glissière amovible sans outil
---------------------	-------------------------------

#### CHARGE DE SÉCURITÉ

Charge maximale admissible	50 kg
----------------------------	-------

#### COLORIS

Caisson	Quartz
---------	--------

#### CAPACITÉ DE REMPLISSAGE

Nombre de glissières (hauteur G)	9G
Type de sommier	Glissières
Glissières : Tiroir hauteur 75 mm	9
Glissières : Bac à lèvres (BAL) hauteur 50 mm	12
Glissières : Plateau Bac journalier moyen modèle hauteur 50 mm	12

#### CLASSEMENT FEU

Plastique	M2
Plastique ABS	M2
Fibres végétales	D-s2d0

#### COMPOSITION

- 2 tiroirs hauteur 075
- 2 tiroirs hauteur 155
- 1 tiroir hauteur 235
- Poubelle de 13L tri sélectif
- Support boîte à aiguilles
- Tablette écriteiro rabattable



#### NOS EXCLUSIVITÉS



#### NOS POINTS FORTS

- Configurable
- Configurable

#### POIDS - ECO-PERFORMANCES

Poids structure nue	18 kg
Poids Total Pack	40 kg
Pourcentage végétal (sur poids total)	65%
Pourcentage matière recyclée	15%

#### DIMENSIONS

Largeur	79 cm
Profondeur	46 cm
Hauteur plateau	100 cm
Façade	F600
Hauteur	102 cm

#### TYPE

Type de freinage	Freinage Individuel sur les roulettes avants
------------------	--

#### MATIÈRES & REVÊTEMENTS

Châssis	Acier mécanosoudé - Epoxy Noir Volcanique
Caisson	Côtés et voile de fond (dos) en fibres végétales épaisseur 6 mm
Dessus	Plateau plastique ABS PMMA avec rebord de 30 mm
Poignées	PA6 chargé fibres de verre
Roues	Bandage polyuréthane non tachant
Sommier / Glissière	PA6 chargé fibres de verre

#### PIÈTEMENT

Type de piétement	Roulettes pivotantes simple galet
Diamètre roues	125 mm

#### TYPE DE FIXATION

Sommier / Glissière	Glissière amovible sans outil
---------------------	-------------------------------

#### CHARGE DE SÉCURITÉ

Charge maximale admissible	50 kg
----------------------------	-------

#### COLORIS

Caisson	Quartz
---------	--------

#### CAPACITÉ DE REMPLISSAGE

Nombre de glissières (hauteur G)	9G
Type de sommier	Glissières
Glissières : Tiroir hauteur 75 mm	9
Glissières : Bac à lèvres (BAL) hauteur 50 mm	12
Glissières : Plateau Bac journalier moyen modèle hauteur 50 mm	12

#### CLASSEMENT FEU

Plastique	M2
Plastique ABS	M2
Fibres végétales	D-s2d0

#### COMPOSITION

- 2 tiroirs hauteur 075
- 2 tiroirs hauteur 155
- 1 tiroir hauteur 235
- tablette écriteoire rabattable



#### NOS EXCLUSIVITÉS



#### NOS POINTS FORTS

- Configurable
- Configurable

#### POIDS - ECO-PERFORMANCES

Poids structure nue	12 kg
Poids Total Pack	38,5 kg

#### DIMENSIONS

Largeur	79 cm
Profondeur	46 cm
Hauteur plateau	100 cm
Façade	F600
Hauteur	102 cm

#### TYPE

Type de freinage	Freinage Individuel sur les roulettes avants
------------------	--

#### MATIÈRES & REVÊTEMENTS

Châssis	Acier mécanosoudé - Epoxy Noir Volcanique
Dessus	Plateau plastique ABS PMMA avec rebord de 30 mm
Poignées	PA6 chargé fibres de verre
Roues	Bandage polyuréthane non tachant
Sommier / Glissière	PA6 chargé fibres de verre

#### PIÈTEMENT

Type de piètement	Roulettes pivotantes simple galet
Diamètre roues	125 mm

#### TYPE DE FIXATION

Sommier / Glissière	Glissière amovible sans outil
---------------------	-------------------------------

#### CHARGE DE SÉCURITÉ

Charge maximale admissible	50 kg
----------------------------	-------

#### COLORIS

Caisson	Noir Volcanique
---------	-----------------

#### CAPACITÉ DE REMPLISSAGE

Nombre de glissières (hauteur G)	9G
Type de sommier	Glissières
Glissières : Tiroir hauteur 75 mm	9
Glissières : Bac à lèvres (BAL) hauteur 50 mm	12
Glissières : Plateau Bac journalier moyen modèle hauteur 50 mm	12

#### CLASSEMENT FEU

Plastique	M2
Plastique ABS	M2

#### COMPOSITION

•	2 tiroirs hauteur 075
•	2 tiroirs hauteur 155
•	1 tiroir hauteur 235
•	poubelle 13L
•	support boîte à aiguille



#### NOS EXCLUSIVITÉS



#### NOS POINTS FORTS

- Configurable
- Configurable

### POIDS - ECO-PERFORMANCES

Poids structure nue	12 kg
Poids Total Pack	30,8 kg

### DIMENSIONS

Largeur	74 cm
Profondeur	46 cm
Hauteur plateau	100 cm
Façade	F600
Hauteur	102 cm

### TYPE

Type de freinage	Freinage Individuel sur les roulettes avants
------------------	--

### MATIÈRES & REVÊTEMENTS

Châssis	Acier mécanosoudé - Epoxy Noir Volcanique
Dessus	Plateau plastique ABS PMMA avec rebord de 30 mm
Poignées	PA6 chargé fibres de verre
Roues	Bandage polyuréthane non tachant
Sommier / Glissière	PA6 chargé fibres de verre

### PIÈTEMENT

Type de piètement	Roulettes pivotantes simple galet
Diamètre roues	125 mm

### TYPE DE FIXATION

Sommier / Glissière	Glissière amovible sans outil
---------------------	-------------------------------

### CHARGE DE SÉCURITÉ

Charge maximale admissible	50 kg
----------------------------	-------

### COLORIS

Caisson	Noir Volcanique
---------	-----------------

### CAPACITÉ DE REMPLISSAGE

Nombre de glissières (hauteur G)	9G
Type de sommier	Glissières
Glissières : Tiroir hauteur 75 mm	9
Glissières : Bac à lèvres (BAL) hauteur 50 mm	12
Glissières : Plateau Bac journalier moyen modèle hauteur 50 mm	12

### CLASSEMENT FEU

Plastique	M2
Plastique ABS	M2

### COMPOSITION

- 2 tiroirs hauteur 155
- 1 étagère blanche
- support boîte à aiguilles
- poubelle 13L tri sélectif
- tablette écritoire rabattable
- élément de rangement latéral filaire 1 étage (bac 155 1/4 inclus)



### NOS EXCLUSIVITÉS



### NOS POINTS FORTS

- Configurable
- Configurable

#### POIDS - ECO-PERFORMANCES

Poids structure nue	18 kg
Pourcentage végétal (sur poids total)	60%%
Pourcentage matière recyclée	25%%

#### DIMENSIONS

Largeur	79 cm
Profondeur	46 cm
Hauteur plateau	100 cm
Façade	F600
Hauteur	102 cm

#### TYPE

Type de freinage	Freinage Individuel sur les roulettes avants
------------------	--

#### MATIÈRES & REVÊTEMENTS

Châssis	Acier mécanosoudé - Epoxy Noir Volcanique
Caisson	Côtés et voile de fond (dos) en fibres végétales épaisseur 6 mm
Dessus	Plateau plastique ABS PMMA avec rebord de 30 mm
Poignées	PA6 chargé fibres de verre
Roues	Bandage polyuréthane non tachant
Sommier / Glissière	PA6 chargé fibres de verre

#### PIÈTEMENT

Type de piétement	Roulettes pivotantes simple galet
Diamètre roues	125 mm

#### TYPE DE FIXATION

Sommier / Glissière	Glissière amovible sans outil
---------------------	-------------------------------

#### CHARGE DE SÉCURITÉ

Charge maximale admissible	50 kg
----------------------------	-------

#### COLORIS

Caisson	Quartz
---------	--------

#### CAPACITÉ DE REMPLISSAGE

Nombre de glissières (hauteur G)	9G
Type de sommier	Glissières
Glissières : Tiroir hauteur 75 mm	9
Glissières : Bac à lèvres (BAL) hauteur 50 mm	12
Glissières : Plateau Bac journalier moyen modèle hauteur 50 mm	12

#### CLASSEMENT FEU

Plastique	M2
Plastique ABS	M2
Fibres végétales	D-s2d0

# 9G



## NOS EXCLUSIVITÉS



## NOS POINTS FORTS

- Configurable
- Configurable

#### POIDS - ECO-PERFORMANCES

Poids structure nue	12 kg
Poids Total Pack	13,6 kg

#### DIMENSIONS

Largeur	79 cm
Profondeur	46 cm
Hauteur plateau	100 cm
Façade	F600
Hauteur	102 cm

#### TYPE

Type de freinage	Freinage Individuel sur les roulettes avants
------------------	--

#### MATIÈRES & REVÊTEMENTS

Châssis	Acier mécanosoudé - Epoxy Noir Volcanique
Dessus	Plateau plastique ABS PMMA avec rebord de 30 mm
Poignées	PA6 chargé fibres de verre
Roues	Bandage polyuréthane non tachant
Sommier / Glissière	PA6 chargé fibres de verre

#### PIÈTEMENT

Type de piètement	Roulettes pivotantes simple galet
Diamètre roues	125 mm

#### TYPE DE FIXATION

Sommier / Glissière	Glissière amovible sans outil
---------------------	-------------------------------

#### CHARGE DE SÉCURITÉ

Charge maximale admissible	50 kg
----------------------------	-------

#### COLORIS

Caisson	Noir Volcanique
---------	-----------------

#### CAPACITÉ DE REMPLISSAGE

Nombre de glissières (hauteur G)	9G
Type de sommier	Glissières
Glissières : Tiroir hauteur 75 mm	9
Glissières : Bac à lèvres (BAL) hauteur 50 mm	12
Glissières : Plateau Bac journalier moyen modèle hauteur 50 mm	12

#### CLASSEMENT FEU

Plastique	M2
Plastique ABS	M2

# 9G



## NOS EXCLUSIVITÉS



## NOS POINTS FORTS

- Configurable
- Configurable



# **OPTIONS, ACCESSOIRES, COMPOSANTS & NUANCIER**

# Options

## POIGNÉES DE POUSSÉE

**GRANDE POIGNÉE  
LATÉRALE COLORIS NOIR**

OP-POIGNEE



## AMÉNAGEMENT

**VOILE DE FOND (DOS)  
POUR GUÉRIDON -  
COULEUR QUARTZ**

OP-GUFONDNOIR-M3



## AMÉNAGEMENT

**PAREMENT DROITE ET  
GAUCHE POUR GUÉRIDON  
STOCKALLI M3 - COLORIS  
QUARTZ**

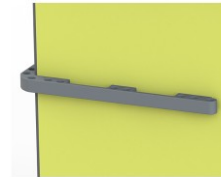
OP-GUDGNOIR-M3



## ÉQUIPEMENT

**4 RAILS PORTE  
ACCESSOIRES POUR  
STOCKALLI**

OP-RAIL-M3



# Accessoires

VERROUILLAGE

**PORTE N NOIRE VOLCANIQUE POUR CHARIOT STOCK'ALLI**

AC-PORTENG



VERROUILLAGE

**BOÎTE DE 50 SCELLÉS ROUGES LIEN LONGUEUR 155 MM - DIAMÈTRE 3 MM - COMP. V1, V2 & M3**

AC-D7910101SIRIS



VERROUILLAGE

**BOÎTE DE 50 SCELLÉS GRIS (COMP. V1, V2 & M3)**

AC-D7910101



TPS SUR STRUCTURE

**TIGE PORTE-SÉRUM NOIRE VOLCANIQUE (COMP. V2 & M3)**

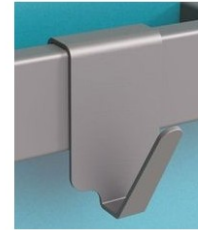
AC-M21039SI



PORTE-CONTENANT

**BRIDE AVEC CROCHET (COMP. V1, V2 & M3)**

AC-M77892



PORTE-CONTENANT

**SUPPORT BAC À PLÂTRE SUR EASYCLIP (BAC TIROIR 1/2 HAUTEUR 155 NON INCLUS) (COMP. V2 & M3)**

AC-SUPBACPLAT



PORTE-CONTENANT

**BRIDE PORTE BLOUSE (COMP. V1, V2 & M3)**

AC-M77929



PORTE-CONTENANT

**ÉLÉMENT DE RANGEMENT LATÉRAL FILAIRE 2 ÉTAGES (SANS BAC) (COMP. V1, V2 & M3)**

AC-M21021SC



PORTE-CONTENANT

**ÉLÉMENT DE RANGEMENT LATÉRAL FILAIRE XL POUR BOÎTE À GANTS (COMP. V1, V2 & M3)**

AC-BOGANXL



PORTE-CONTENANT

**PORTE SAC POUBELLE 2 x 13L DOUBLE FILAIRE (COMP. V2 & M3)**

AC-M21066SI



PORTE-CONTENANT

**ÉLÉMENT DE RANGEMENT LATÉRAL FILAIRE POUR BOÎTE À GANTS (COMP. V1, V2 & M3)**

AC-BOGAN



PORTE-CONTENANT

**POUBELLE 13L TRI SÉLECTIF (2X) (COMP. V1, V2 & M3)**

AC-M77869



PORTE-CONTENANT

**ÉLÉMENT DE RANGEMENT LATÉRAL FILAIRE 1 ÉTAGE (BAC 155 1/4 INCLUS) (COMP. V2 & M3)**

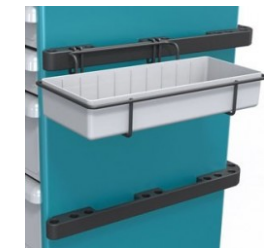
AC-M21020SC155



PORTE-CONTENANT

**ÉLÉMENT DE RANGEMENT LATÉRAL FILAIRE 1 ÉTAGE (BAC 075 1/4 INCLUS) (COMP. V2 & M3)**

AC-M21020SC75



PORTE-CONTENANT

**ÉLÉMENT DE RANGEMENT LATÉRAL FILAIRE 1 ÉTAGE (SANS BAC) (COMP. V1, V2 & M3)**

AC-M21020SC



PORTE-CONTENANT

**SUPPORT POUR SOLUTION HYDRO-ALCOOLIQUE - POUR CHARIOT 9G**

AC-GEL16



PORTE-CONTENANT

**PORTE SAC POUBELLE FILAIRE (COMP. V2 & M3)**

AC-M21063SI



PORTE-CONTENANT

**POUBELLE 13L NOIRE VOLCANIQUE (COMP. V1, V2 & M3)**

AC-M21028SC



PORTE-CONTENANT

**SANGLE EN ÉLASTOMÈRE TRANSLUCIDE (COMP. V2 & M3)**

AC-M21027SA



PORTE-CONTENANT

**PINCE DE FIXATION POUR POUBELLE 13L**

AC-PINCEPOUBELLE



PORTE-CONTENANT

**PORTE FLACONS ARRIÈRE FILAIRE (SANS BAC) STOCK'ALLI**

AC-M21037SCSTO



# Accessoires

PORTE-CONTENANT

**CONTAINER DOSSIERS  
SUSPENDUS NOIR AVEC  
POIGNÉES**

AC-M1809011A-M3



PORTE-CONTENANT

**SUPPORT POUR BOÎTE À  
AIGUILLES NOIR  
VOLCANIQUE (COMP. M3)**

AC-M21027NV-M3



EXTENSION PLAN DE TRAVAIL ...

**TABLETTE ÉCRITOIRE  
RABBATABLE**

AC-TAB-ECRITOIRE



PORTE-CONTENANT

**RANGÉE DE 3 BOÎTES  
BASCULANTES GRISE AVEC  
PIÈCE DE FIXATION POUR  
RAIL**

AC-BB3



PORTE-CONTENANT

**RANGÉE DE 4 BOÎTES  
BASCULANTES GRISE AVEC  
PIÈCE DE FIXATION POUR  
RAIL**

AC-M77881



PORTE-CONTENANT

**RANGÉE DE 6 BOÎTES  
BASCULANTES GRISE AVEC  
PIÈCE DE FIXATION POUR  
RAIL**

AC-M77883



PORTE-CONTENANT

**RANGÉE DE 5 BOÎTES  
BASCULANTES GRISE AVEC  
PIÈCE DE FIXATION POUR  
RAIL**

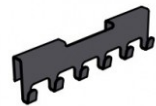
AC-M77882



PORTE-CONTENANT

**ENSEMBLE 6 CROCHETS  
COMPATIBLE PORTIQUE ET  
RAIL EASYCLIP**

AC-SUP5C



PORTIQUE

**ÉTAGÈRE POUR PORTIQUE**

AC-ETAGERE-PORT



PORTIQUE

**PORTIQUE 2 RAILS**

AC-PORT-2-RAILS



PORTIQUE

**PORTIQUE 2 ETAGERES**

AC-PORT-2-ETAG



PORTIQUE

**PORTIQUE 1 RAIL ET 1  
ETAGERE**

AC-PORT-RAIL-ETAG



PORTIQUE

**RAIL REGLABLE EN  
HAUTEUR POUR PORTIQUE**

AC-RAIL-REG



PORTIQUE

**PORTIQUE AVEC 2 RAILS  
REGLABLES EN HAUTEUR**

AC-PORT-2-RAILSREG



PORTIQUE

**PORTIQUE SUPPORT  
INFORMATIQUE**

AC-M21031INF-M3



BAC À LÈVRES

**BAC À LÈVRES  
TRANSPARENT - HAUTEUR  
200 MM AJOURÉ**

CO-BAL200AT



BAC À LÈVRES

**BAC À LÈVRES  
TRANSPARENT - HAUTEUR  
50 MM PLEIN**

CO-BAL50PT



BAC À LÈVRES

**BAC À LÈVRES  
TRANSPARENT - HAUTEUR  
100 MM PLEIN**

CO-BAL100PT



BAC À LÈVRES

**BAC À LÈVRES  
TRANSPARENT - HAUTEUR  
100 MM AJOURÉ**

CO-BAL100AT



BAC À LÈVRES

**BUTÉE D'ARRÊT POUR BAL  
BLANC**

CO-BA



GLISSIÈRES POUR BAC A LEVRES ...

**JEU DE DEUX GLISSIÈRES  
BLANCHES POUR BAL ET  
PLATEAUX BACS  
JOURNALIERS F600**

CO-GB6



GLISSIÈRES POUR BAC A LEVRES ...

**JEU DE DEUX GLISSIÈRES  
BLANCHES POUR BAL ET  
PLATEAUX BACS  
JOURNALIERS F600**

CO-GB6



GLISSIÈRES POUR BAC A LEVRES ...

**JEU DE DEUX GLISSIÈRES  
INCLINÉES BLANCHES  
POUR BAL ET PLATEAUX  
BACS JOURNALIERS F600**

CO-GBI6



GLISSIÈRES POUR BAC A LEVRES ...

**JEU DE DEUX GLISSIÈRES  
INCLINÉES BLANCHES  
POUR BAL ET PLATEAUX  
BACS JOURNALIERS F600**

CO-GBI6



PEIGNES POUR BAC A LEVRES ...

**PEIGNE TRANSPARENT  
BAL - HAUTEUR 200 MM  
LONG AJOURÉ**

CO-PL200AT



PEIGNES POUR BAC A LEVRES ...

**PEIGNE TRANSPARENT  
BAL - HAUTEUR 200 MM  
COURT AJOURÉ**

CO-PC200AT



PEIGNES POUR BAC A LEVRES ...

**PEIGNE TRANSPARENT  
BAL - HAUTEUR 100 MM  
LONG AJOURÉ**

CO-PL100AT



PEIGNES POUR BAC A LEVRES ...

**PEIGNE TRANSPARENT  
BAL - HAUTEUR 100 MM  
LONG PLEIN**

CO-PL100PT



PEIGNES POUR BAC A LEVRES ...

**PEIGNE TRANSPARENT  
BAL - HAUTEUR 100 MM  
COURT AJOURÉ**

CO-PC100AT



PEIGNES POUR BAC A LEVRES ...

**PEIGNE TRANSPARENT  
BAL - HAUTEUR 100 MM  
COURT PLEIN**

CO-PC100PT



PEIGNES POUR BAC A LEVRES ...

**PEIGNE TRANSPARENT  
BAL - HAUTEUR 050 MM  
COURT PLEIN**

CO-PC50PT



PEIGNES POUR BAC A LEVRES ...

**PEIGNE TRANSPARENT  
BAL - HAUTEUR 050 MM  
LONG PLEIN**

CO-PL50PT



PEIGNES POUR BAC A LEVRES ...

**CLIPS POUR PEIGNE BAL  
EN T BLANC**

CO-CTP



PORTE-ÉTIQUETTES / SUPPORT-E ...

**PORTE-ÉTIQUETTE BAL  
TRANSPARENT (LOT DE 50)**

CO-M24534VB



PORTE-ÉTIQUETTES / SUPPORT-E ...

**PORTE-ÉTIQUETTE BAL  
BLANC (LOT DE 10)  
VERTICAL**

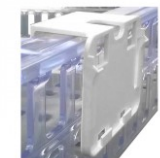
CO-M77816VB



PORTE-ÉTIQUETTES / SUPPORT-E ...

**PORTE ÉTIQUETTE  
CAVALIER POUR BAL  
(VENDU PAR LOT DE 10)**

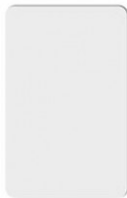
CO-M77817



PORTE-ÉTIQUETTES / SUPPORT-E ...

**SUPPORT ÉTIQUETTE BLANC VERTICAL (LOT DE 50)**

CO-M77937V



PORTE-ÉTIQUETTES / SUPPORT-E ...

**SUPPORT ÉTIQUETTE BLEU VERTICAL (LOT DE 50)**

CO-M77938V



PORTE-ÉTIQUETTES / SUPPORT-E ...

**SUPPORT ÉTIQUETTE BLANC HORIZONTAL (LOT DE 50)**

CO-M77937



PORTE-ÉTIQUETTES / SUPPORT-E ...

**SUPPORT ÉTIQUETTE BLEU HORIZONTAL (LOT DE 50)**


CO-M77938



TIROIR

**ÉQUIPEMENT DE TIROIR POUR DOSSIERS SUSPENDUS BLANC**

CO-M21022MC



TIROIR

**TIROIR BLANC HAUTEUR 235 MM**

CO-M24504MC



TIROIR

**TIROIR BLANC HAUTEUR 155 MM**

CO-M24503MC



TIROIR

**TIROIR BLANC HAUTEUR 075 MM**

CO-M24502MC



TIROIR À TOXIQUE

**DIGICODE MÉCANIQUE POUR TIROIR À TOXIQUES**

OP-DIGIA152



TIROIR À TOXIQUE

**TIROIR À TOXIQUES BLANC AVEC PORTE ET SERRURE MÉCANIQUE HAUTEUR 155**

CO-M21046MC



TIROIR À TOXIQUE

**TIROIR À TOXIQUES BLANC AVEC PORTE ET SERRURE MÉCANIQUE HAUTEUR 235**

CO-M21047MC



TIROIR À TOXIQUE

**TIROIR À TOXIQUES BLANC AVEC PORTE ET SERRURE MÉCANIQUE HAUTEUR 075**

CO-M21045MC



TIROIR À TOXIQUE

**CLE PASS POUR SERRURES TIROIRS A TOXIQUES**

OP-PASSPM05



TIROIR PERCÉ

**TIROIR PERCÉ : COUVERCLES DU TIROIR À TOXIQUES BLANC AVEC CHARNIÈRE ET PATTES ARRIÈRES (NÉCESSI ...**

CO-M77873



TIROIR PERCÉ

**TIROIR PERCÉ : COUVERCLES DU TIROIR À TOXIQUES BLANC SANS CHARNIÈRE - SANS PATTES ARRIÈRES**

CO-M77875



GLISSIÈRES POUR TIROIR

**JEU DE 2 GLISSIÈRES BLANCHES POUR TIROIRS F600**

CO-GT6



GLISSIÈRES POUR TIROIR

**JEU DE 2 GLISSIÈRES INCLINÉES BLANCHES POUR TIROIRS F600**

CO-GT16



PEIGNES POUR TIROIR

**PEIGNE TIROIR BLANC - HAUTEUR 235 LONG**

CO-M46027F6



PEIGNES POUR TIROIR

**PEIGNE TIROIR BLANC - HAUTEUR 235 COURT**

CO-M46028F6



PEIGNES POUR TIROIR

**PEIGNE TIROIR BLANC - HAUTEUR 075 LONG**

CO-M46034F6



PEIGNES POUR TIROIR

**PEIGNE TIROIR BLANC - HAUTEUR 075 COURT SPECIAL PETER'S**

CO-PCP0570



PEIGNES POUR TIROIR

**PEIGNE TIROIR BLANC -  
HAUTEUR 155 LONG**

CO-M46029F6



PEIGNES POUR TIROIR

**PEIGNE TIROIR BLANC -  
HAUTEUR 075 COURT**

CO-M46035F6



PEIGNES POUR TIROIR

**PEIGNE TIROIR BLANC -  
HAUTEUR 155 COURT**

CO-M46030F6



BAC-TIROIR

**BAC TIROIR BLANC - 075  
1/2**

CO-M77888



BAC-TIROIR

**BAC TIROIR BLANC - 155 1/4**

CO-M24508MC



BAC-TIROIR

**BAC TIROIR BLANC - 155 1/2**

CO-M77889



BAC-TIROIR

**BAC TIROIR BLANC - 075  
1/6**

CO-M24506MC



BAC-TIROIR

**BAC TIROIR BLANC - 075  
1/4**

CO-M24507MC



BAC DE SÉPARATION

**BAC DE SÉPARATION  
BLANC HAUTEUR 155 1/2**

CO-M77887



BAC DE SÉPARATION

**BAC DE SÉPARATION  
BLANC HAUTEUR 075 1/2**

CO-M77886



BAC DE SÉPARATION

**BAC DE SÉPARATION  
BLANC HAUTEUR 155 1/4 L**

CO-M24522MC



BAC DE SÉPARATION

**BAC DE SÉPARATION  
BLANC HAUTEUR 075 1/4**

CO-M24510MC



BAC DE SÉPARATION

**BAC DE SÉPARATION  
BLANC HAUTEUR 075 1/4 L**

CO-M24512MC



BAC DE SÉPARATION

**BAC DE SÉPARATION  
BLANC HAUTEUR 155 1/6**

CO-M24523MC



BAC DE SÉPARATION

**BAC DE SÉPARATION  
BLANC HAUTEUR 155 1/4**

CO-M24511MC



BAC DE SÉPARATION

**BAC DE SÉPARATION  
BLANC HAUTEUR 075 1/6**

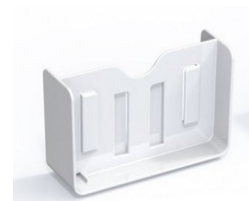
CO-M24509MC



SÉPARATEURS

**SÉPARATEUR MOBILE  
BLANC - HAUTEUR 075 1/6**

CO-M24513MC



SÉPARATEURS

**SÉPARATEUR MOBILE  
BLANC - HAUTEUR 075 1/4**

CO-M24514MC



SÉPARATEURS

**BARRE DE LIAISON POUR  
SÉPARATEUR MOBILE  
BLANC (BAC DE  
SÉPARATION)**

CO-M24526MC



SÉPARATEURS

**SÉPARATEUR MOBILE  
BLANC - HAUTEUR 155 1/4**

CO-M24515MC



SÉPARATEURS

**SÉPARATEUR MOBILE  
BLANC HAUTEUR 155 1/6**

CO-M24525MC



# Composants

SÉPARATEURS

**BARRE DE LIAISON POUR  
SÉPARATEUR MOBILE  
BLANC (BAC TIROIR)**

CO-M24530MC



SÉPARATEURS

**SÉPARATEUR MOBILE  
BLANC HAUTEUR 120 1/6  
POUR BAC 120/6 AVEC  
POIGNÉE**

CO-M24525MS



BAC DE SUBDIVISION

**BOÎTE DE SUBDIVISION  
BLANCHE - HAUTEUR 155  
1/8**

CO-M24620MC



BAC DE SUBDIVISION

**BOÎTE DE SUBDIVISION  
BLANCHE - HAUTEUR 075  
1/18**

CO-M24615MC



BAC DE SUBDIVISION

**BOÎTE DE SUBDIVISION  
BLANCHE - HAUTEUR 075  
1/12**

CO-M24617MC



BAC DE SUBDIVISION

**BOÎTE DE SUBDIVISION  
BLANCHE - HAUTEUR 075  
1/8**

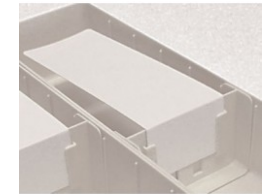
CO-M24618MC



PORTE-ÉTIQUETTES / SUPPORT-E ...

**PORTE-ÉTIQUETTE CACHE  
BLANC LONGUEUR 160  
(LOT DE 100)**

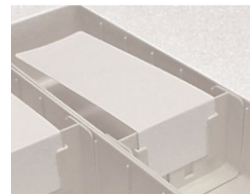
CO-M77915



PORTE-ÉTIQUETTES / SUPPORT-E ...

**PORTE-ÉTIQUETTE CACHE  
BLANC LONGUEUR 160  
(LOT DE 100)**

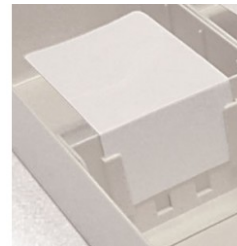
CO-M77915



PORTE-ÉTIQUETTES / SUPPORT-E ...

**PORTE-ÉTIQUETTE CACHE  
BLANC - 2 CASES -  
LONGUEUR 80 (LOT DE  
100)**

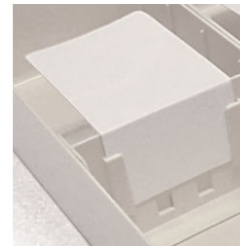
CO-M77906



PORTE-ÉTIQUETTES / SUPPORT-E ...

**PORTE-ÉTIQUETTE CACHE  
BLANC - 2 CASES -  
LONGUEUR 80 (LOT DE  
100)**

CO-M77906



PORTE-ÉTIQUETTES / SUPPORT-E ...

**PORTE-ÉTIQUETTE CACHE  
BLANC - 1 CASE -  
LONGUEUR 40 (LOT DE  
100)**

CO-M77905



PORTE-ÉTIQUETTES / SUPPORT-E ...

**PORTE-ÉTIQUETTE CACHE  
BLANC - 1 CASE -  
LONGUEUR 40 (LOT DE  
100)**

CO-M77905



PORTE-ÉTIQUETTES / SUPPORT-E ...

**PORTE-ÉTIQUETTE BLANC  
VERTICAL UNIVERSEL (LOT  
DE 10)**

CO-M77816V



PORTE-ÉTIQUETTES / SUPPORT-E ...

**PORTE-ÉTIQUETTE BLANC  
VERTICAL UNIVERSEL (LOT  
DE 10)**

CO-M77816V



PORTE-ÉTIQUETTES / SUPPORT-E ...

**PORTE-ÉTIQUETTE BLANC  
HORIZONTAL UNIVERSEL  
(VENDU PAR LOT DE 10)**

CO-M77816



PORTE-ÉTIQUETTES / SUPPORT-E ...

**PORTE-ÉTIQUETTE BLANC  
HORIZONTAL UNIVERSEL  
(VENDU PAR LOT DE 10)**

CO-M77816



PORTE-ÉTIQUETTES / SUPPORT-E ...

**SUPPORT ÉTIQUETTE  
TRANSPARENT VERTICAL  
(LOT DE 50)**

CO-M24534V



PORTE-ÉTIQUETTES / SUPPORT-E ...

**SUPPORT ÉTIQUETTE  
TRANSPARENT VERTICAL  
(LOT DE 50)**

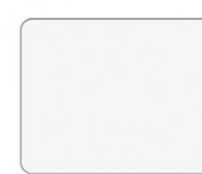
CO-M24534V



PORTE-ÉTIQUETTES / SUPPORT-E ...

**SUPPORT ÉTIQUETTE  
TRANSPARENT  
HORIZONTAL (LOT DE 50)**

CO-M24534MZ



PORTE-ÉTIQUETTES / SUPPORT-E ...

**SUPPORT ÉTIQUETTE  
TRANSPARENT  
HORIZONTAL (LOT DE 50)**

CO-M24534MZ



PORTE-ÉTIQUETTES / SUPPORT-E ...

**SUPPORT ÉTIQUETTE  
TRANSPARENT 1/6**

CO-M24610MZ



# Composants

PORTE-ÉTIQUETTES / SUPPORT-E ...

**SUPPORT ÉTIQUETTE  
TRANSPARENT 1/6**

CO-M24610MZ



PORTE-ÉTIQUETTES / SUPPORT-E ...

**SUPPORT ÉTIQUETTE  
TRANSPARENT 1/4**

CO-M24611MZ



PORTE-ÉTIQUETTES / SUPPORT-E ...

**SUPPORT ÉTIQUETTE  
TRANSPARENT 1/4**

CO-M24611MZ



PORTE-ÉTIQUETTES / SUPPORT-E ...

**SUPPORT ÉTIQUETTE  
TRANSPARENT 1/2 (POUR  
TIROIR)**

CO-M77815



PORTE-ÉTIQUETTES / SUPPORT-E ...

**SUPPORT ÉTIQUETTE  
TRANSPARENT 1/2 (POUR  
TIROIR)**

CO-M77815



PORTE-ÉTIQUETTES / SUPPORT-E ...

**PORTE-ÉTIQUETTE BLANC  
80 X 50 MM**

CO-M24535SZ



PORTE-ÉTIQUETTES / SUPPORT-E ...

**PORTE-ÉTIQUETTE BLANC  
80 X 50 MM**

CO-M24535SZ



ÉTIQUETTES POUR TIROIR

**ÉTIQUETTES BLEUES (LOT  
DE 5)**

CO-M77826



ÉTIQUETTES POUR TIROIR

**ÉTIQUETTES JAUNES (LOT  
DE 5)**

CO-M77825



ÉTIQUETTES POUR TIROIR

**ÉTIQUETTES ROUGES  
(VENDU PAR LOT DE 5)**

CO-M77827



ÉTIQUETTES POUR TIROIR

**ÉTIQUETTES VERTES (LOT  
DE 5)**

CO-M77828



ÉTIQUETTES POUR TIROIR

**ÉTIQUETTES BLANCHES  
POUR BOÎTE DE  
SUBDIVISION**

CO-M24532MC



ÉTAGÈRES EN ABS

**ÉTAGÈRE BLANCHE F600 À  
CLASSEURS (14  
INTERVALLES)**

CO-M77899



ÉTAGÈRES EN ABS

**ÉTAGÈRE BLANCHE F600 À  
SOLUTÉS**

CO-M24505MS



ÉTAGÈRES EN ABS

**ÉTAGÈRE BLANCHE F600  
STANDARD**

CO-M24505MC



ÉTAGÈRES EN ABS

**PACK ETAGERE BT 75 - 4  
BACS TIROIRS 75 1/4 - 12  
SEPARATEURS MOBILES - 4  
PE 1/4**

PP-PETA-BT75-16



ÉTAGÈRES EN ABS

**PACK TIROIR 155 - 4 BACS  
DE SEPARATION 155 1/4 - 4  
SEPARATEURS MOBILES - 4  
BARRES DE LIAISON**

PP-PTIR155-14-8



ÉTAGÈRES EN ABS

**PACK TIROIR 155 - 4 BACS  
DE SEPARATION 155 1/4 - 8  
SEPARATEURS MOBILES - 4  
BARRES DE LIAISON**

PP-PTIR155-14-12



ÉTAGÈRES EN ABS

**PACK TIROIR 155 - 6 BACS  
DE SEPARATIONS 155 1/6 - 6  
SEPARATEURS MOBILES - 6  
BARRES DE LIAISON**

PP-PTIR155-16-12



ÉTAGÈRES EN ABS

**PACK TIROIR 155 - 6 BACS  
DE SEPARATION 155 1/6 - 12  
SEPARATEURS MOBILES - 6  
BARRES DE LIAISON**

PP-PTIR155-16-18



ÉTAGÈRES EN ABS

**PACK TIROIR 75 - 6 BACS  
DE SEPARATION 75 1/6 - 18  
SEPARATEURS MOBILES**

PP-PTIR75-16-24



# Composants

ÉTAGÈRES EN ABS

**PACK TIROIR 75 - 4 BACS DE SEPARATION 75 1/4 - 12 SEPARATEURS MOBILES**

PP-PTIR75-14-16



ÉTAGÈRES EN ABS

**PACK TIROIR 75 - 4 BACS DE SEPARATION 75 1/4 - 16 SEPARATEURS MOBILES**

PP-PTIR75-14-20



ÉTAGÈRES EN ABS

**PACK ETAGERE BT 155 - 4 BACS TIROIRS 155 1/4 - 8 SEPARATEURS MOBILES - 4 BARRES DE LIAISON - 4 ...**

PP-PETA-BT155-14



ÉTAGÈRES EN COMPACT

**ÉTAGÈRE TRESPA F600**

CO-M77884



ÉTAGÈRES EN MÉTAL

**ÉTAGÈRE LONGUE EN MÉTAL POUR GUÉRIDON (P0598)**

CO-ETAGLMET



ÉTAGÈRES EN MÉTAL

**ÉTAGÈRE COURTE EN MÉTAL POUR GUÉRIDON (P0598)**

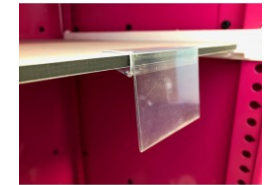
CO-ETAGCMET



PORTE-ÉTIQUETTES / SUPPORT-E ...

**PORTE-ÉTIQUETTE POUR ÉTAGÈRE EN RÉSINE STRATIFIÉE**

CO-M77907



ENSEMBLE PLATEAU PILULIER ...

**ENSEMBLE PLATEAU 7 BACS JOURNALIERS GRAND MODÈLE**

CO-MEC70002



ENSEMBLE PLATEAU PILULIER ...

**ENSEMBLE PLATEAU 7 BACS JOURNALIERS MOYEN MODÈLE**

CO-MEC70001



ENSEMBLE PLATEAU PILULIER ...

**PLATEAU BAC JOURNALIER BLANC**

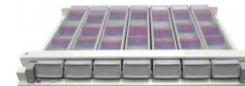
CO-MEC70003



ENSEMBLE PLATEAU PILULIER ...

**SYSTÈME OUVERTURE BLANC**

CO-SOBJ



BAC JOURNALIER

**SÉPARATEUR MOYEN MODÈLE (UNITAIRE)**

CO-MEC70008



BAC JOURNALIER

**SÉPARATEUR GRAND MODÈLE (UNITAIRE)**

CO-MEC70009



BAC JOURNALIER

**BAC JOURNALIER TRANSPARENT GRAND MODÈLE**

CO-MEC70012



BAC JOURNALIER

**BAC JOURNALIER TRANSPARENT MOYEN MODÈLE**

CO-MEC70011



BAC JOURNALIER

**PILULIER SEUL AVEC COUVERCLE POUR TIROIRS JOINTIFS**

CO-MED038



ENSEMBLE 8 PILULIERS

**ENSEMBLE PLATEAU 8 PILULIERS - MAUVE**

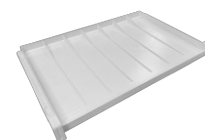
CO-M77900MA



ENSEMBLE 8 PILULIERS

**PLATEAU PLUMIER - MAUVE**

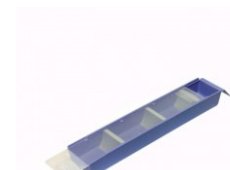
CO-M77904MA



ENSEMBLE 8 PILULIERS

**PILULIER PLUMIER - MAUVE**

CO-M77902MA



ENSEMBLE 8 PILULIERS

**SÉPARATEUR POUR PILULIER PLUMIER (VERT OU MAUVE)**

CO-M77903



PORTE-ÉTIQUETTES / SUPPORT-E ...

**PORTE-ÉTIQUETTES TRANSPARENT MOYEN MODÈLE (LOT DE 50)**

CO-MEC80020



# Composants

PORTE-ÉTIQUETTES / SUPPORT-E ...

**PORTE-ÉTIQUETTES  
TRANSPARENT GRAND  
MODÈLE (LOT DE 50)**

CO-MEC80021



ÉTIQUETTES POUR PILULIER

**LOT DE 35 PLANCHES DE  
24 ÉTIQUETTES POUR  
PLATEAUX 8 PILULIERS  
(COLORIS PANACHÉS)**

CO-M77901



ÉTIQUETTES POUR PILULIER

**ÉTIQUETTES  
AUTOCOLLANTES MOYEN  
MODÈLE (200 PLANCHES  
DE 27 SOIT 5400  
ÉTIQUETTES)**

CO-MEZ80020



ÉTIQUETTES POUR PILULIER

**ÉTIQUETTES  
AUTOCOLLANTES GRAND  
MODÈLE (200 PLANCHES  
DE 18 SOIT 3600  
ÉTIQUETTES)**

CO-MEZ80021



ÉTIQUETTES POUR PILULIER

**ÉTIQUETTES  
AUTOCOLLANTES MOYEN  
MODÈLE (50 PLANCHES DE  
27 SOIT 1350 ÉTIQUETTES)**

CO-MEZ8002001



ÉTIQUETTES POUR PILULIER

**ÉTIQUETTES  
AUTOCOLLANTES GRAND  
MODÈLE (50 PLANCHES DE  
18 SOIT 900 ÉTIQUETTES)**

CO-MEZ8002101



Décors



EXOTIQUE BLEU



PLUM PURPLE



QUARTZ



LIMON



RED CANDY



RICE PAPER



Z.I. Nord 14 rue des forges  
86200 - Loudun

Tél +33 (0)1 42 84 01 15  
adv.allibert@hacare.com



**Stéphane HARDOIN**  
Responsable Ventes France  
s.hardoin@hacare.com  
07 44 73 69 53



**Administration des ventes**  
adv.allibert@hacare.com  
+33 (0)1 42 84 01 15



**Julien FROMENT**  
contact@syneris-  
sante.com  
06 99 85 93 21



**Anthony GONZALES**  
Sud Est  
a.gonzales@hacare.com  
06 22 27 71 47



**Stéphane HARDOIN**  
Grand-Est  
s.hardoin@hacare.com  
07 44 73 69 53



**Antoine MARIOT**  
Sud Ouest  
a.mariot@hacare.com  
07 45 29 16 99



**Béatrice PAZZINI**  
Aquitaine  
sud.ouest.hospitalier@wanadoo.fr  
05 56 34 81 93



**Marine POINT**  
Nord Ouest  
m.point@hacare.com  
06 27 47 71 35



**Antoine WEIL**  
Hauts de France - Paris -  
Normandie  
a.weil@hacare.com  
07 43 56 64 39



**HA**care  
MEDICAL

1860



MKT-26-PO-HOP-SES-SDR-CUM-M35CO-FR  
2026